

AIR DU TEMPS

Dans de beaux draps...



AIR DU TEMPS

Oriental
Jeté de lit
« Porcelaine de
Chine », en coton
imprimé, 200 x
135 cm, 220 €,
Designers Guild.



JAPONISANT



INDUSTRIEL



ROMANTIQUE

**Au carré!**

Housse d'édredon « Malibu », en lin, Charbon, 200 x 85 cm, avec intérieur, 118 € ;
housse de couette « Viti », en lin lavé, Gold, 240 x 220 cm, 385 €, housses de coussin, « Cuba », en lin, coloris Daim, 110 x 55 cm, 66 € l'un, coloris Naturel, 60 x 40 cm, 35 € l'un, Haomy.

© Anna Malmberg

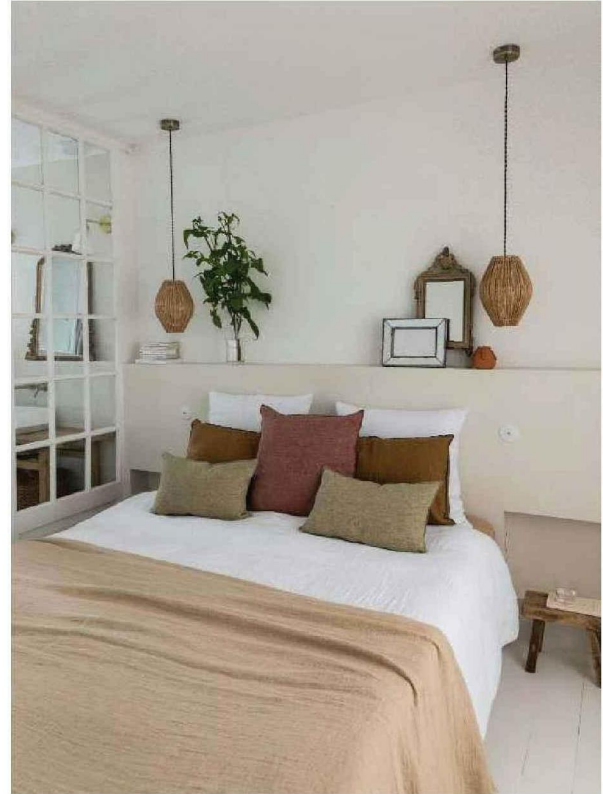




À l'étage, le couloir de cinq mètres de long dessert salle de bains et dressing à gauche, et dans le fond la chambre des parents. Les fenêtres (K-Line) ouvrent sur le patio intérieur. Tapis, Élitis. Banc, Atmosphère d'Ailleurs. Peinture du sol, V33. Sur les murs, « French Gray », et sur les portes et plinthes, « Treron », le tout Farrow & Ball. Patères, H&M Home.



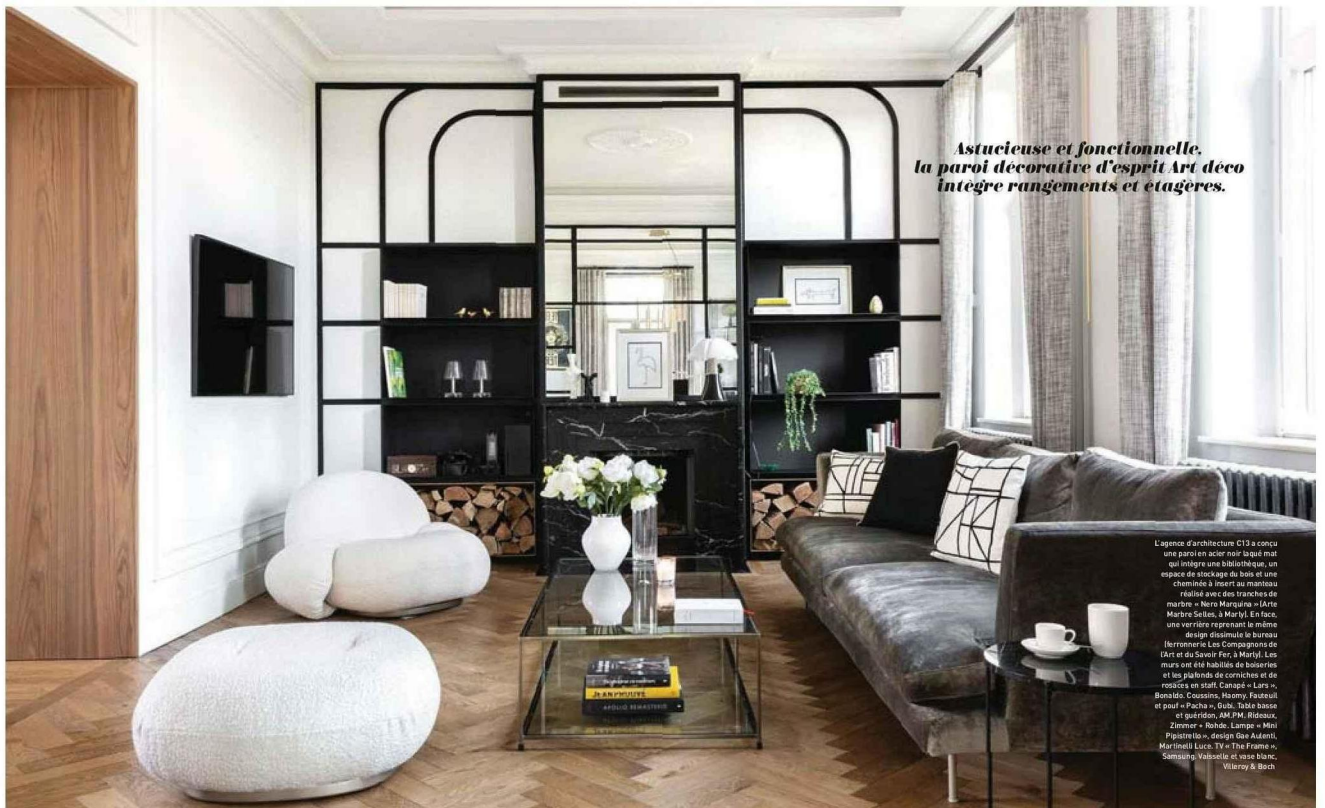
La salle de bains des enfants se trouve à l'autre extrémité du couloir, à l'opposé de la chambre des parents. Ancien lavabo d'école, Leboncoin. Carrelage mural « Bakerstreet », Leroy Merlin. Miroir en bois, Zara Home. Suspensions, Serax. Tapis, El Corte Inglés. Rideaux blancs et anneaux, Cyrillus. Robinetterie, Masaldebain. Tabourets, Atmosphère d'Ailleurs.



D'une superficie totale de 17 m² avec 2,50 m de hauteur sous plafond, la chambre parentale est pensée comme un refuge dans l'esprit d'une maison de campagne. Pour accentuer cette intention, une verrière, réalisée à partir d'anciennes portes réadaptées à la mesure de la pièce, la sépare de la salle de bains « School House White », et sur les murs « All White », le tout, Farrow & Ball. Suspensions « Fishtrap » en bambou naturel, Muubs. Housse de couette et taies, Haomy. Coussins et plaid, Maison de Vacances. Miroir en bois doré, Leboncoin. Le second, La Redoute. Tabouret, Atmosphère d'Ailleurs.







*Astucieuse et fonctionnelle,
la paroi décorative d'esprit Art déco
intègre rangements et étagères.*

L'agence d'architecture C13 a conçu une paroi en acier noir laqué mat qui intègre une bibliothèque, un espace de stockage du bois et une cheminée à insert au manteau habillé avec des tranches de marbre « Nero Marquina ». L'Arte Marble Seiler, à Mar Yl. En face, une verrière reproduit le même design dissimulant le bureau ferronnerie Les Compagnons de l'Art et du Savoir. Fer à Mar Yl. Les murs ont été habillés de boiserie et les plafonds de corniches et de rosaces en stuc. Canapé « Lars », Bonaldo. Coussins, Hamoy. Fauteuil et pouf « Pacha », Gubi. Table basse et guéridon, AM.PM. Rideaux, Zimmer + Rohde. Lampe « Mini Pipistrello », design Gio Ponti. Marinella Luce. TV « The Frame », Samsung. Vase et set de table, Vitrore & Boch.



Sur fond de béton gris clair et meublée avec le strict nécessaire, la chambre du couple répond à une esthétique minimaliste. Tables de chevet, Atmosphère d'Ailleurs. Lampe sur pied « Cato », Belid. Au-dessus du lit, appliques, Astro Lighting. Plaid en laine et coussins rayés, Libeco. Plaid en lin kaki et coussins unis, Maison de Vacances. Taies d'oreillers, Haomy. Vase, Monoprix. À gauche, applique noire « Miles », Wever & Ducré. Suspension « Bonbon », Hay. Rideaux, confectionnés sur mesure en tissu bouclette (Maison de Vacances) par l'agence Les Montagnardes.





L'agencement d'une banquette en L dans le salon de 15 m² transforme cet espace en écrin intime et chaleureux. Jambages en Siporex, assises en MDF, le tout recouvert de béton ciré Marius Aurenti, appliqué par Saltarelli Décor. Coussins, en lin, Haomy, à motifs, Jamini, en velours de soie, Maison de Vacances. Bougeoirs en bois, Maison Pechavy. Bougeoirs en verre, COFC. Set de table, Haomy. Verres à pied et bol roumain, chinés au stand de La Grabotte ; tableau d'Ozoua (artiste ivoirien), le tout, les Puces du Canal.

